

En raison de l'épidémie du Coronavirus et par mesure de précaution, tous les équipements sportifs et culturels de la Ville sont fermés jusqu'à nouvel ordre.

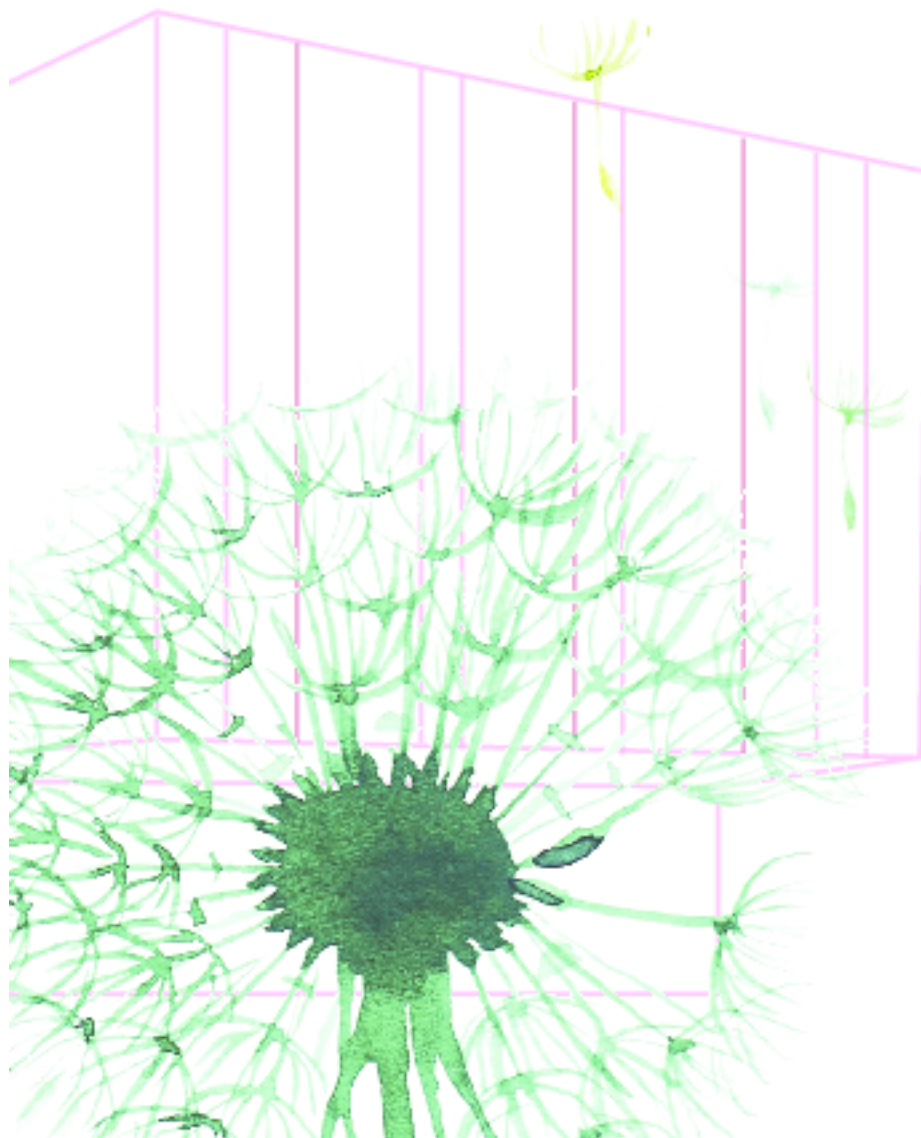
Salle de spectacle, conçue par l'agence d'architecture Dominique Coulon & associés, ALLENDE se caractérise par l'épure, l'exigence et la radicalité du trait. Tout y a été conçu et dessiné au service du confort des spectateurs et des artistes. ALLENDE se veut être pour les uns et les autres un lieu propice à l'épanouissement de beaux projets et au partage d'émotions.

ALLENDE c'est une salle de spectacle (500 places assises, 1000 debout) et [4 studios de répétitions, 1 studio d'enregistrement](#) [1], 1 galerie d'exposition.

Retrouvez la programmation dans la rubrique [AGENDA](#) [2] de ce site.

# allende!

agenda culturel - janvier > juin 2020



## **ALLENDE - Agenda culturel - janvier > juin 2020**

**Poids :** 6.54 Mo

[Téléchargement](#) [3]

S'inscrire

**URL de la source (modifié le 16/03/2020 - 10:10):** <https://www.monsenbaroeul.fr/vivre-mons-en-baroeul/se-divertir-sepanouir/allende>

**Liens**

[1] <https://www.monsenbaroeul.fr/les-studios-dallende>

[2] <https://www.monsenbaroeul.fr/agenda>

[3]  
[https://www.monsenbaroeul.fr/sites/default/files/atoms/files/prog\\_allende\\_janvier\\_juin2020\\_opt.pdf](https://www.monsenbaroeul.fr/sites/default/files/atoms/files/prog_allende_janvier_juin2020_opt.pdf)